



V6:ans grundserie. Helt enkelt bäst i klassen.

Vad vill du ha ut av en utombordare? Om du är ute efter fenomenal kraft och acceleration, en ren, tyst, motor med mjuk gång. Ekonomisk med pålitlig allroundkapacitet behöver du inte leta längre.

Tack vare Yamahas unika, bränsleeffektiva EFI-system, ECU med mikroprocessor, variabla ventiltider, teknik för oförbränt bränsle och ljudreducerande system finns det du behöver här. Vårt sofistikerade diagnossystem, som via en ansluten dator visar motor- och prestandadata, gör dessutom underhållet till en enkel match.

Precis som övriga EFI-motorer kan F225 anslutas till Yamahas nätverkssystem, och du kan välja bland det stora urvalet av digitala mätare och instrument från Yamaha.

- ▶ 24-ventilers V6 med dubbla överliggande kamaxlar (DOHC)
- ▶ EFI för renare, effektivare prestanda
- ▶ Variabla ventiltider (VCT) för högre vridmoment
- ▶ PrimeStart™-system för lätt start
- ▶ Kompatibelt med Yamahas digitala nätverkssystem
- ▶ SDS (växeldämpningssystem)
- ▶ Motroterande propellrar som alternativ
- ▶ Förberedd för laddning av dubbla batterier
- ▶ Power Trim & Tilt med brett arbetsområde
- ▶ Högeffektsgenerator
- ▶ Grundvattendrivsystem för strandnära körning
- ▶ Anti-knacksensor



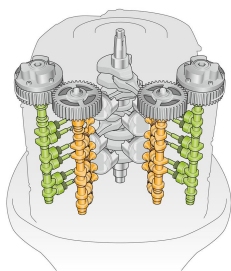
Teknik som världen litar på

F225 levererar ett extremt pålitligt kraftpaket i perfekt format för dina äventyr till havs.

Yamahas allra senaste marinteknik, med revolutionerande motorkonstruktioner och smarta insugs- och avgassystem, erbjuder överlägsen effektivitet som förbättras ytterligare med mikrodatorstyrda kontroller som övervakar motorns alla prestandaaspekter, från bränsleblandning och förbränningseffektivitet till underhållsintervall.

Rena förbränningstekniker som bidrar till att bevara miljön utan avkall på kraft, prestanda och användbarhet utgör ett nyckelområde inom Yamahas motorutveckling.



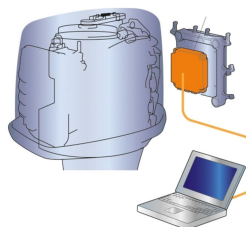
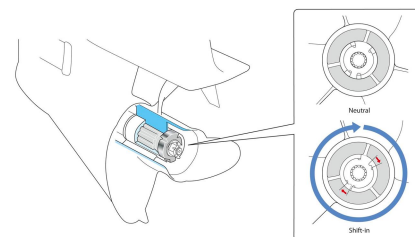


3,3-liters 60° V6-motor med 24 ventiler och DOHC, EFI och VCT

En väl beprövad fullblodsmotor med dubbla överliggande kamaxlar (DOHC) och fyra ventiler per cylinder. Variabla ventiltider (VCT) ger ökad förbränningseffektivitet i hela varvtalsområdet. Denna kombination av avancerade tekniker ger klassledande effekt per liter

SDS (växeldämpningssystem)

Yamahas patenterade växeldämpningssystem (SDS) använder en bakre splinesbricka och ett splinesnav för att absorbera ljud och vibrationer, vilket eliminerar det "klonkande" ljud som normalt förknippas med växling. Denna välkonstruerade lösning ger mjukare, tystare växling.

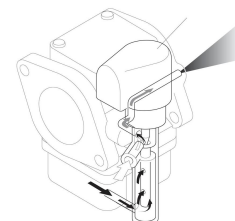


Mikrodator-ECM (Engine Control Module, elektronisk styrenhet)

En pålitlig mikrodator är din motors "hjärna". Den övervakar kontinuerligt alla data och inställningar för att säkerställa mjuk gång och optimerade tändinställningar och aktiverar också automatiskt varnings- och skyddssystemen. Ett praktiskt diagnosuttag ger auktoriserade Yamahaåterförsäljare möjlighet att omgående identifiera eventuella problem.

PrimeStart™

Starta din utombordare lika lätt som du startar bilen – även när den är kall. PrimeStart™ chokefria system är unikt för Yamaha. Det säkerställer att motorn tänder varje gång du aktiverar den elektriska eller manuella starten.

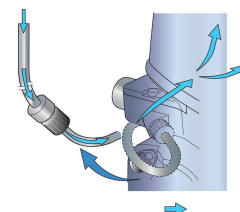


Digitala nätverksinstrument

En rad digitala instrument ger dig all information du behöver för att uppnå maximala motorprestanda och effektivitet. En multifunktionsvarvräknare visar varvtal, gångtid, trimvinkel, oljetryck och varningslampor. Den kombinerade hastighets-/bränslemätaren visar fart, tankvolym och bränsleekonomi. Som L/H, distans/L och bränsletripp.

Spolsystem för färskvatten

Med hjälp av den frontmonterade, lättåtkomliga kopplingen kan du spola motorns kylkanaler rena från salt och smuts efter användning – eller när som helst – utan att motorn behöver vara igång. Du behöver bara ansluta en slang och spola in färskvatten. Ett mycket snabbt och effektivt sätt att minska korrosionen och förlänga motorns livslängd.



<i>Motor</i>	<i>F225C</i>
Motortyp	4-takts
Slagvolym	3352cc
Antal cylindrar/konfiguration	V6 (60°), 24-valve, DOHC
Borrning och slag	94,0 mm x 80,5 mm
Propelleraxe effekt vid mellanhöga varvtal	165,5kW / 5500 rpm
Fullgasområde	5000 - 6000 rpm
Smörjningssystem	Våtsump
Bränslesystem	EFI
Tändning / advance system	TCI
Startsystem	Elstart
Utväxling	2.00 (30/15)

<i>Dimensioner</i>	<i>F225C</i>
Rekommenderad akterspegelhöjd	L:516mm
Vikt med propeller	F225CETL: 273.0 kg
Bränsletanksvolym	-
Oljetrågsvolym	4,5 liter

<i>Extra funktioner</i>	<i>F225C</i>
Styrning	Fjärrmanövrering
Gas- och växlingsreglage	Fjärrmanövrering
Trim & tilt metod	Power Trim & Tilt
Tändspole/generator	12V - 44A
Propeller	Options available
Anmärkning	Effekten i kW är mätt på utgående propelleraxel enligt ICOMIA 28 standard



F225C



Yamahas kvalitetslöfte

De auktoriserade återförsäljarna har den kunskap och utrustning som krävs för att erbjuda bästa service och rådgivning för din Yamaha-produkt. Därför rekommenderar Yamaha att du uppsöker en auktoriserad Yamaha-återförsäljare för all service.

Yamahas originaldelar och tillbehör är speciellt utvecklade, konstruerade och testade för Yamahas produktsortiment. Vi rekommenderar även att du använder Yamalube®. Yamalube® är vårt eget fabrikat av smörjmedel, speciellt framtaget för Yamahas motorer. Dessa smörjmedel är utvecklade för att arbeta effektivt i alla körsituationer.

Utöver användbara och snygga tillbehör, kan Yamaha erbjuda ett brett sortiment med innovativa båttillbehör av högsta kvalitet. Vi har även ett stort sortiment av fritidskläder. För mer information, gå till:

www.yamaha-motor.se



Uppliv mer av
Yamaha F225B med din mobil

Yamaha Motor Scandinavia
Box 24
12321 Farsta
Sverige