



## Den unika V8-lösningen för större båtar

Yamahas 5,3-liters F350, som utvecklats utifrån de hårda kraven på stora havsgående båtar, är en mäktig teknisk pionjär. 4-takts V8:an är utombordaren med världens största slagvolym, med en kombination av enastående effektresurser och förfinade prestanda som krävs av dagens sofistikerade skrovkonstruktioner.

Yamahas EFI (elektroniska bränsleinsprutning) ger smidiga prestanda och bästa bränsleeffektivitet över hela effektregistret – och trots storleken och kraften har Yamahas viktbesparande teknik gjort F350 överraskande lätt och kompakt.

Med PrimeStart™-systemet är den lika lättstartad som en bil, och digital "drive-by-wire"-teknik ger dig exakt kontroll.

- ▶ V8-kraft med EFI (elektronisk bränsleinsprutning)
- ▶ Exakt digitalt elektroniskt gas-/växlingsreglage
- ▶ Alternativ med enkelmanövrerat start- och stoppreglage
- ▶ Digitala nätverksinstrument (separata eller premium med färgskärm)
- ▶ Motorsynkronisering (dubbel-/trippelinstallationer)
- ▶ växeldämpningssystem (SDS) ger mjukare växlingar
- ▶ Variabelt trolingvarvtal
- ▶ Tiltbegränsande system som standard
- ▶ Yamahas startspärrsystem (Y-COP)
- ▶ Förberedd för laddning av dubbla batterierkretsar
- ▶ Högeffektsgenerator
- ▶ Anti-knacksensor



**Massiv V8-kraft  
– med innovativ  
teknik som du kan  
lita på**

F350 har nu etablerat sig som det naturliga valet för stora, snabba, dynamiska båtar, särskilt vid ersättning av äldre flermotormontage.

Liksom alla motorer i Yamahas serie innehåller den Yamahas allra senaste marinteknik. Revolutionerande motorkonstruktioner och smarta insugs- och avgassystem erbjuder överlägsen effektivitet, som förbättras ytterligare med mikrodatastyrd övervakning av motorns alla prestandaaspekter, från bränsleblandning och förbränningseffektivitet till underhållsintervall.

Tack vare användning av banbrytande rena förbränningstekniker bidrar våra specialkonstruerade marinmotorer också till bevarandet av miljön, utan avkall på kraft, prestanda eller användbarhet.



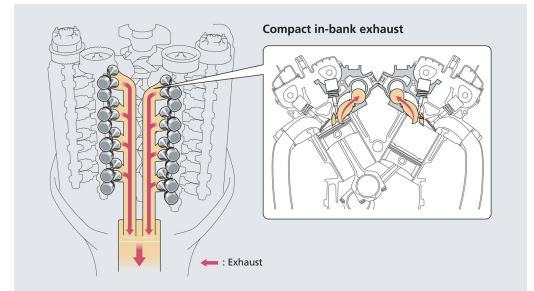


### 5,3 liters 60° V8, DOHC med VCT

Denna kraftfulla V8-motor har ett sofistikerat EFI-system, lätta smidda kolvar och fyra överdimensionerade ventiler per cylinder. Med det speciella dubbla batteriladdningssystemet (Dual Battery Charging System) – som laddar två batterier samtidigt – finns det alltid massor av reservkraft för att starta motorn, även efter långa perioder på tomgång eller låga varvtal.

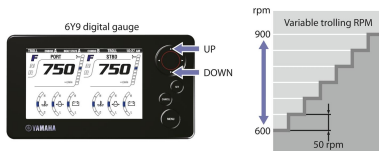
### Kompakt och lätt – trots den otroliga effekten

Yamahas ständigt pågående viktbesparingsprogram har resulterat i ett innovativt avgassystem med grenrören inbyggda i cylinderlocket. Tillsammans med andra viktbesparande tekniker och material har det bidragit till skapandet av en överlägset kompakt och lätt motorkonstruktion – som inte kompromissar med effekt och prestanda.



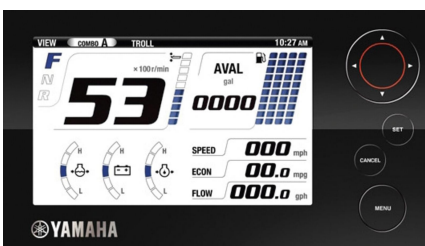
### Elektronisk gas och växling av "drive-by-wire"-typ och trolingvarvtal

Tillvalet med digitalt nätverkssystem kan ge dig den bekvämaste och behagligaste styrningen någonsin, inklusive automatisk motorsynkronisering i dubbel-/trippelinstallationer och kontroll av motorvarvtalet för troling. Via varvräknaren justeras trolingvarvtalet i enkla steg på 50 varv per minut mellan 600 och 1 000 varv.



### Enkelmanövrerat start- och stoppreglage för flera motorer

Med en enkel knapptryckning går det att starta och stoppa motorerna direkt i installationer med flera motorer. Den snygga och praktiska brytarpanelen för start- och stoppreglage med en knapptryckning används tillsammans med huvudströmbrytaren.

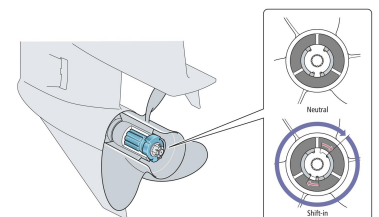


### Digitalt nätverk II

Du förväntar dig tydliga, exakta motor- och prestandadata – och det får du med vår nya multifunktionsmätare i färg. Den högupplösta 5-tums LCD-skärmen i fullfärg, som endast är kompatibel med Yamahas eget riggsystem, kan konfigureras för att visa många olika informationskombinationer. Du kan också ställa in att en speciell skärm ska övervaka det variabla trolingvarvtalsläget.

### SDS (växeldämpningssystem)

Yamahas patenterade växlingsdämpningssystem (SDS), som först introducerades på våra större V8- och V6-modeller, är en fantastisk finess som väsentligt reducerar det "klonk" ljud som normalt förknippas med växling. Ett splinesgumminav och en bakre bricka absorberar buller och vibrationer i en noga utformad lösning som ger mjukare och tystare växlingar.



<i>Motor</i>	<i>F350</i>
Motortyp	4-takts
Slagvolym	5330 cm <sup>3</sup>
Antal cylindrar/konfiguration	60°-V8, 32-valve, DOHC
Borrning och slag	94,0 mm x 96,0 mm
Propelleraxelexeffekt vid mellanhöga varvtal	257,4kW / 5500 rpm
Fullgasområde	5000 - 6000 rpm
Smörjningssystem	Våtsump
Bränslesystem	EFI
Tändning / advance system	TCI
Startsystem	Elektrisk med Prime Start™
Utväxling	1,73 (26/15)

<i>Dimensioner</i>	<i>F350</i>
Rekommenderad akterspegelhöjd	X:637mm U:764mm
Vikt med propeller	F350AETX: 356.0 kg, FL350AETX: 356.0 kg, F350AETU: 364.0 kg, FL350AETU: 364.0 kg
Bränsletanksvolym	-
Oljetrågsvolym	6,5 liter

<i>Extra funktioner</i>	<i>F350</i>
Styrenhet	Drive by wire
Trim & tilt metod	Power Trim & Tilt
Tändspole/generator	12V - 49A with rectifier/regulator
Tilt limiter (only for remote control specs)	Standard
Startspärr	YCOP
Propeller	Finns som tillval
Motroterande modell	Available (ETX, ETU)
Grundvatten skydd	Standard
Digitalt nätverksinstrument med färg LCD skärm	Finns som tillval
Digitalt nätverksinstrument (rund/fyrkantig)	Finns som tillval
Variabelt troling varvtal	Med instrument eller rorkult
Laddsystem för dubbla batterikretsar	Finns som tillval
Växel dämpningssystem (SDS)	Finns som tillval
Anmärkning	Effekten i kW är mätt på utgående propelleraxel enligt ICOMIA 28 standard,



### Yamahas kvalitetslöfte

De auktoriserade återförsäljarna har den kunskap och utrustning som krävs för att erbjuda bästa service och rådgivning för din Yamaha-produkt. Därför rekommenderar Yamaha att du uppsöker en auktoriserad Yamaha-återförsäljare för all service.

Yamahas originaldelar och tillbehör är speciellt utvecklade, konstruerade och testade för Yamahas produktsortiment. Vi rekommenderar även att du använder Yamalube®. Yamalube® är vårt eget fabrikat av smörjmedel, speciellt framtaget för Yamahas motorer. Dessa smörjmedel är utvecklade för att arbeta effektivt i alla körsituationer.

Utöver användbara och snygga tillbehör kan Yamaha erbjuda ett brett sortiment med innovativa båtillbehör av högsta kvalitet. Vi har även ett stort sortiment av fritidskläder. För mer information besöker du:

[www.yamaha-motor.se](http://www.yamaha-motor.se)



Uppliv mer av  
Yamaha F350 med din mobil

Yamaha Motor Scandinavia  
Box 24  
12321 Farsta  
Sverige